



รายงานสถานะกิจการ ณ วันที่ 31 มกราคม 2561

ครั้งที่ 4/2560
ห้องประชุม เรียนรู้ 3 มรินทร์ ปตท.จำกัด(มหาชน)
วันอังคารที่ 20 กุมภาพันธ์ 2561



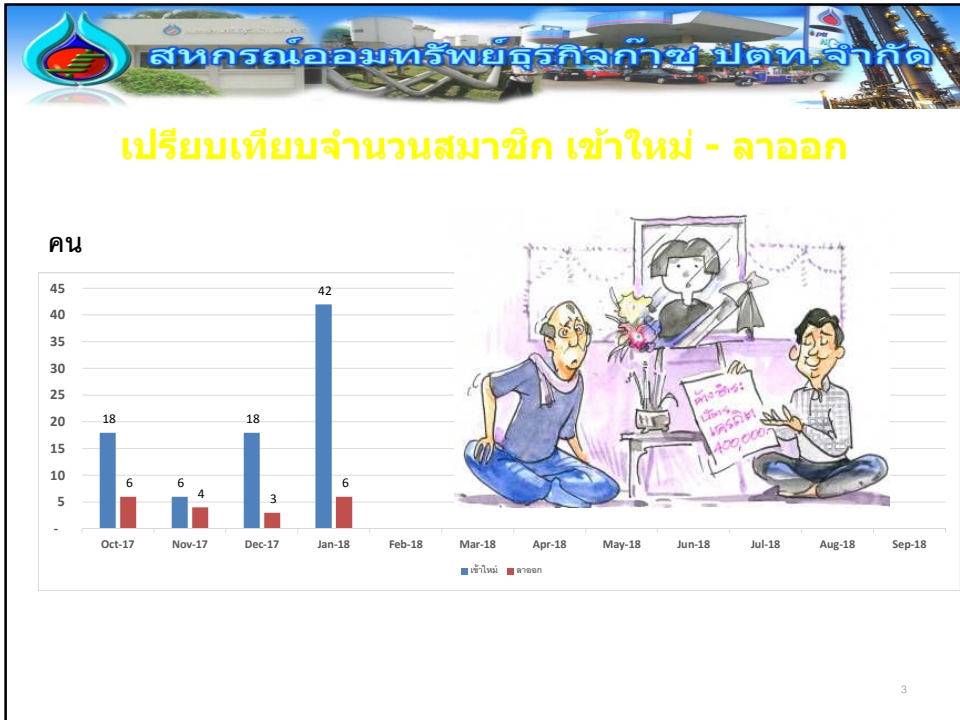
จำนวนสมาชิก ณ 31 มกราคม 2561 **4,927 คน**

คน



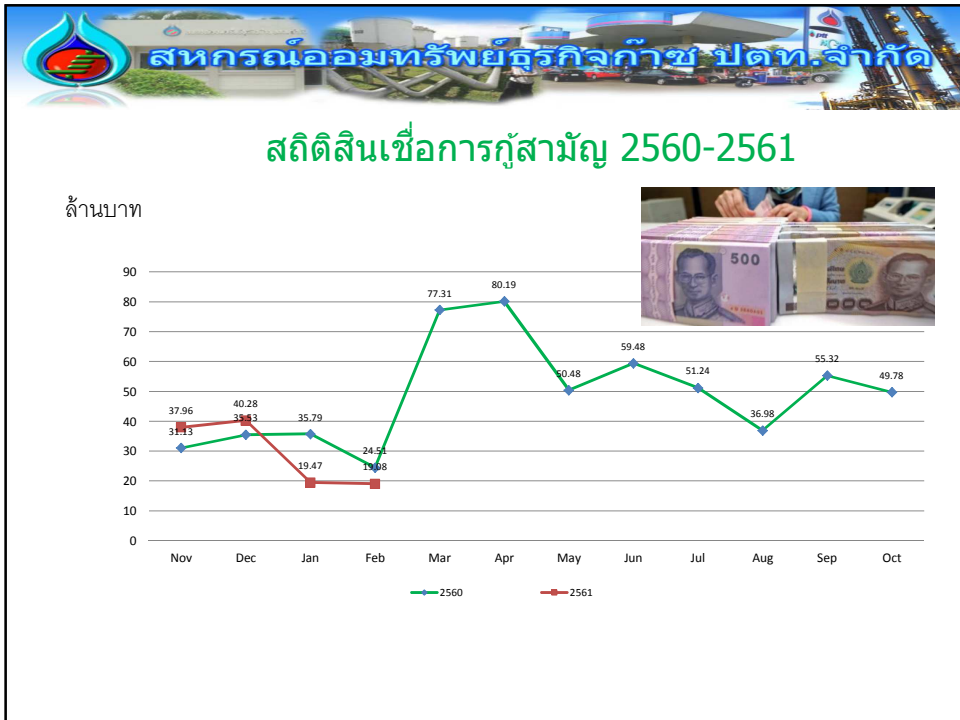
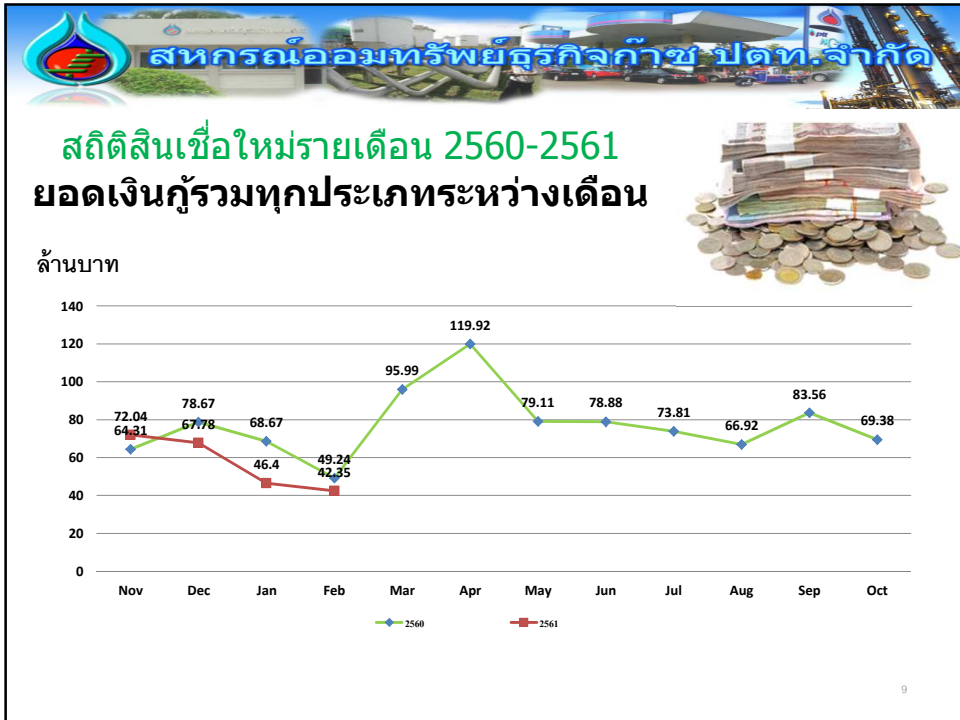
Month	Number of Members
Oct-17	4,874
Nov-17	4,876
Dec-17	4,891
Jan-18	4,927

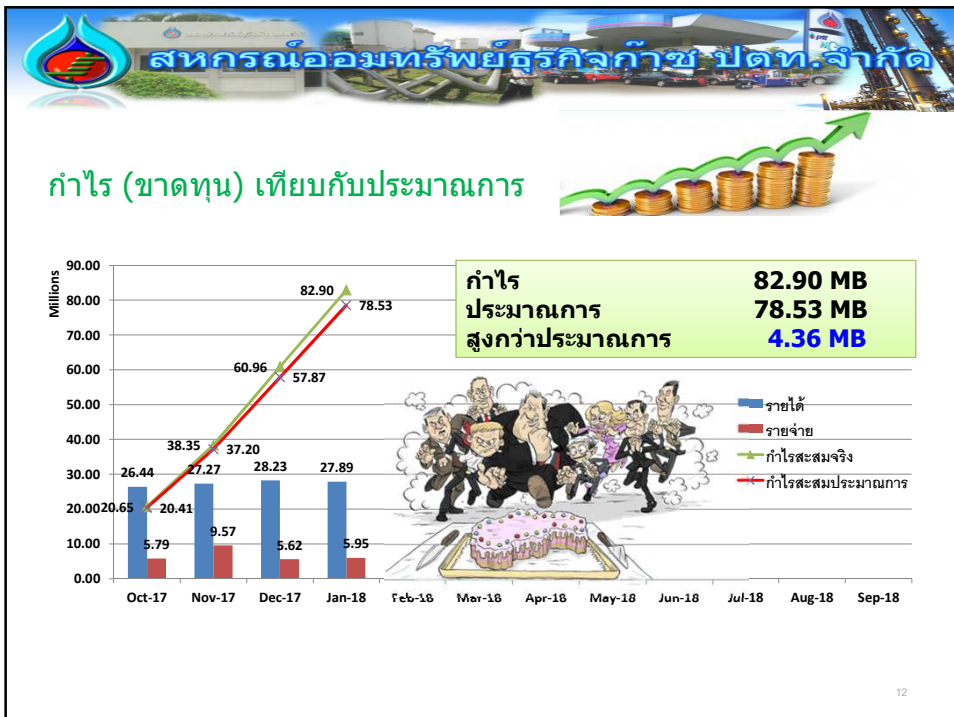
รายงานสถานะกิจการ ณ วันที่ 31 มกราคม 2561

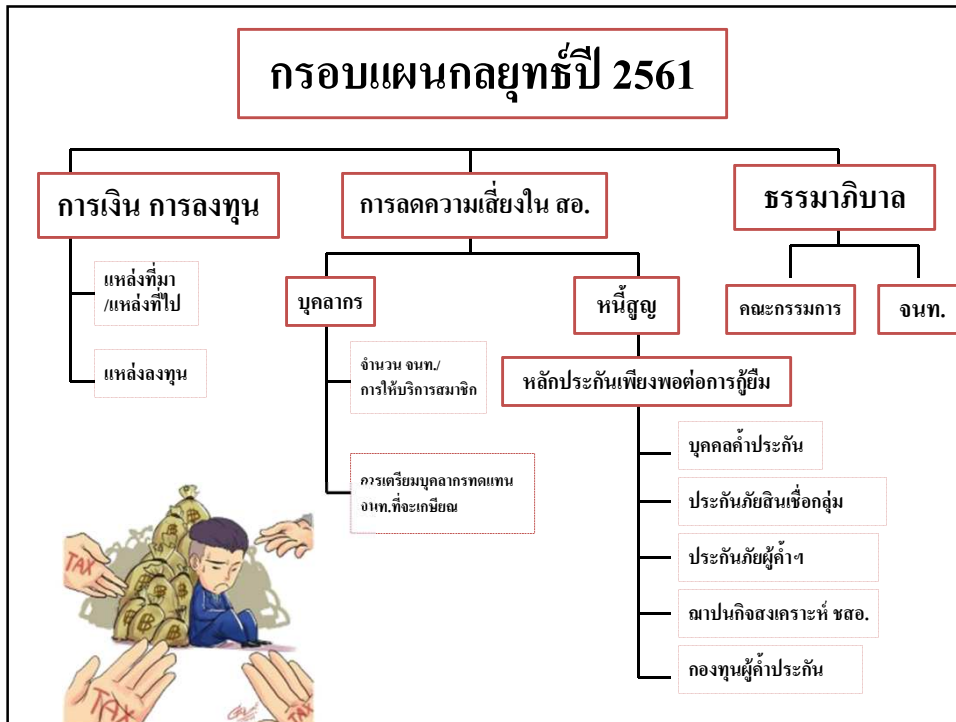












ผลการดำเนินงานฝ่าย



การประชุมทบทวนข้อตกลงร่วม
สหกรณ์ กับ SPRC

ผลการดำเนินงานฝ่าย



การมอบเงินใหม่ทดแทนกรณีสมาชิกประสบ
อุบัติเหตุทางพาหนะ

ผลการดำเนินงานฝ่าย



การประชุมปรึกษาหารือร่วมกับ
PTTCC

ผลการดำเนินงานฝ่าย

การเจรจาแก้ไขปัญหาของ
สมาชิกที่ PTTME

การเจรจาแก้ไขปัญหาของ
สมาชิกที่ NPC S&E

ผลการดำเนินงานฝ่าย

การเจรจาแก้ไขปัญหาของ
สมาชิกที่สิ้นสมาชิกภาพ

การเจรจาแก้ไขปัญหาของ
สมาชิกที่ถูกสถาบันการเงินฟ้อง

19



ขอบคุณ

20